

Bazénový vysavač MARIMEX STARVAC YUCON

Uživatelská příručka

POZNÁMKA: V ZÁVISLOSTI NA MODELU, KTERÝ VLASTNÍTE, NEMUSÍ BÝT PŘÍSLUŠENSTVÍ A DÍLY UVEDENÉ V TÉTO PŘÍRUČCE NUTNĚ SOUČÁSTÍ KAŽDÉHO MODELU.

ZKONTROLUJTE NÁKRESY NÁHRADNÍCH DÍLŮ, ABYSTE POCHOPILI, KTERÉ DÍLY JSOU SOUČÁSTÍ VAŠEHO ZAKOUPENÉM MODELU.

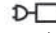
Bezpečnostní varování & instrukce

Obsažené informace v tomto instrukčním manuálu mohou pomoci bezpečného zacházení, k bezpečí nejenom vás, ale i ostatních ve vašem okolí a k prevenci škod dalších zařízení a majetku.



TYTO INSTRUKCE SI UCHOVEJTE

VAROVÁNÍ!

- Toto není HRAČKA! Děti by měli být mimo dosah bazénového vysavače a jeho příslušenství.
- NIKDY nenechte své děti zacházet s tímto produktem!
- Tento spotřebič není vhodný pro osoby se sníženými fyzickými, sensorickými a mentálními schopnostmi, nebo s nedostatečným množstvím zkušeností a znalostí, pokud nejsou pod dostatečným dohledem, nebo jim nebyly poskytnuty dostatečné instrukce týkající se bezpečnosti používání spotřebiče a bezpečnostní rizika spojené s používáním, osobou odpovědnou za jejich bezpečí.
- Děti si s tímto produktem nesmí hrát.
- Čištění a uživatelskou údržbu nesmí provádět děti. Ujistěte se, že je bazénový vysavač zcela ponořen do vody, než se zahájí provoz. Minimální hladina vody potřebná k provozu bazénového vysavače, musí pokrývat celou plochu bazénového vysavače. Pokud nebude bazénový vysavač správně ponořen do vody, mohlo by dojít k jeho poškození. V důsledku toho by nebylo možné uplatnit záruku.
- Maximální provozní hloubka ve vodě je 3 metry.
- Provozní teplota vody: 5°C (41°F) - 42°C (107,6°F).
-  Odnímatelná napájecí jednotka (externí adaptér).
- Bazénový vysavač lze dobít pouze pomocí externího adaptéru a nabíjecím kabelem dodaným s tímto výrobkem.
- Pro účely dobíjení akumulátoru používejte pouze odnímatelný zdroj. Napájecí jednotku, která je dodávána s tímto bazénovým vysavačem, k nabíjení baterie.

- Externí adaptér připojte ke zdroji napájení prostřednictvím bytového proudového chrániče (RCD) / přerušovače zemního spojení (GFCI). Pokud si nevíte rady, obraťte se na kvalifikovaného odborného elektrikáře.
- Při zjištění jakéhokoli poškození tento bazénový vysavač nepoužívejte
- Poškozené díly vyměňte za díly, které jsou certifikované distributorem nebo výrobcem.
- Vypněte napájení, odpojte externí adaptér od napájení a odpojte externí adaptér od nabíjecího kabelu.
- Odpojte bazénový vysavač od napájecí sítě a ujistěte se, že je u bazénového vysavače před údržbou, jako je čištění, vypnuto čištění filtračního prostoru.
- Nepokoušejte se vyměnit nainstalovanou dobíjecí lithium-iontovou baterii akumulátoru.
- NEMANIPULUJTE s bazénovým vysavačem, externím adaptérem a nabíjecím kabelem během nabíjení s mokkými končetinami a bez obuvi.
- Zajistěte, aby děti nemanipulovaly s bazénovým vysavačem, když je v provozu.
- NEPOUŽÍVEJTE tento bazénový vysavač bez nasazeného neporušeného krytu filtru, jinak by nebylo možné uplatnit záruku.
- Nebezpečí zachycení sáním: Tento bazénový vysavač vytváří sání.
- Nedovolte, aby se vlasy, tělo a jakékoli volné části vašeho oděvu dostaly do kontaktu se sacím bodem bazénového vysavače během jeho provozu.
- Do otvorů nikdy nevkládejte části těla, oděv a jiné předměty a pohyblivých částí bazénového vysavače.
- NEPOUŽÍVEJTE tento bazénový vysavač ke sběru jakýchkoli toxických látek, hořlavých kapalin (např. benzín) výbušných nebo hořlavých výparů.
- V žádném případě se nepokoušejte rozebírat bazénový vysavač a vyměňovat žádné jeho součásti, ani baterii sami.
- Nikdy nevkládejte prsty a žádné předměty, které by se dotýkaly vrtulky.
- Vestavěný akumulátor musí být vyjmut kvalifikovaným technikem před jeho vyřazením.
- Tento bazénový vysavač obsahuje baterii, kterou smí vyjmout pouze kvalifikované osoby.
- Bazénový vysavač musí být odpojen od napájecí sítě poté je baterie vyjmuta.
- Podrobnosti týkající se recyklace/likvidace baterie naleznete v části: „Likvidace baterií“ v tomto návodu a popřípadě se obraťte na místní úřady pro další informace.
- Baterie musí být bezpečně zlikvidována v souladu s místními vyhláškami nebo předpisy.
- Externí adaptér a nabíjecí kabel:
 - Externí adaptér a nabíjecí kabel nikdy nepoužívejte k ničemu jinému než k nabíjení baterie bazénového vysavače, která je součástí dodávky ve stejném balení.
 - Externí adaptér a nabíjecí kabel by neměly být vystaveny dešti, vlhkosti, jakékoli kapalině nebo teplu.
 - Transformátor (nebo externí adaptér) musí být umístěn mimo zónu 1.
 - Externí adaptér a nabíjecí kabel uchovávejte mimo dosah dětí.
 - Nikdy nepoužívejte externí adaptér a nabíjecí kabel, pokud došlo k jakémukoli poškození.
 - S externím adaptérem a nabíjecím kabelem NEMANIPULUJTE s mokřýmá rukama.

- Externí adaptér udržujte odpojený od napájení, pokud ho nepoužíváte.
- Nikdy se nepokoušejte externí adaptér a nabíjecí kabel otevřít.
- Pokud dojde k poškození přírodního kabelu externího adaptéru, externí adaptér musí být vyměněn výrobcem nebo jeho servisním zástupcem, aby se předešlo jakémukoli nebezpečí.
- Ujistěte se, že bazénový vysavač a nabíjecí kabel jsou zcela před nabíjením suché
- S externím adaptérem a nabíjecím kabelem NEMANIPULUJTE s mokřýma rukama.



UPOZORNĚNÍ!

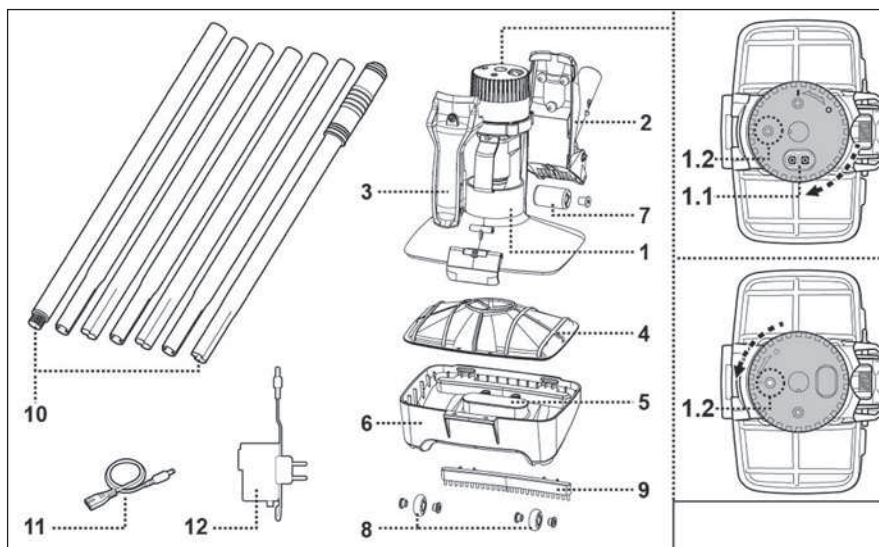
- Tento bazénový vysavač je určen pouze pro použití pod vodou; nejedná se o univerzální vysavač. NEPOKOUŠEJTE se jej používat k čištění čehokoli jiného než bazénu.
- Používejte pouze originální příslušenství dodané tímto výrobkem.
- NEPOUŽÍVEJTE tento bazénový vysavač bezprostředně po čištění bazénu. Doporučuje se nejprve nechat bazén cirkulovat po dobu nejméně 24-48 hodin.
- Pokud plánujete používat bazénový vysavač v bazénu se slanou vodou, ujistěte se, že jsou všechny soli rozpuštěny před vložením do vody.
- NEPOUŽÍVEJTE tento bazénový vysavač současně s jiným automatickým čističem/čističkou v bazénu.
- Vyvarujte se vysávání tvrdých, ostrých předmětů, protože by mohly poškodit bazénový vysavač a filtr.
- Aby nedošlo k poškození externího adaptéru a nabíjecího kabelu, nepokoušejte se přenášet bazénový vysavač za kabel externího adaptéru/nabíjecího kabelu ani za kabel netahejte v naději, že se odpojí externí adaptér od zdroje napájení.
- Bazénový vysavač nabíjejte v interiéru na čistém, suchém místě s dobrým větráním a okolní teplotou 5 °C (41 °F) a 30 °C (86 °F).
- NENECHÁVEJTE bazénový vysavač nabíjet déle než 10 hodin.
- Pokud nebudete bazénový vysavač delší dobu používat, odpojte jej od nabíjecího kabelu a použijte vlhký hadřík k vyčištění a osušení bazénového vysavače a jeho příslušenství. Dbejte na to, aby byl bazénový vysavač před uložením nabit na přibližně 30 až 50 % kapacity baterie. Skladujte na dobře větraném místě mimo dosah slunečního záření, tepla, zdrojů vznícení, bazénové chemie a dětí. Nabíjejte bazénový vysavač každé tři měsíce.
- Veškeré činnosti týkající se demontáže hlavní jednotky (tj. likvidace baterie) může provádět pouze autorizovaný technik.

Výše uvedená varování a upozornění nejsou určena k tomu, aby zahrnovala všechny možné případy rizik a/nebo vážných zranění. Majitelé bazénů/vířivek by měli vždy dbát zvýšené opatrnosti a zdravého rozumu, v momentě, kdy používají výrobek.

PŘEHLED DÍLŮ



1	Hlavní jednotka 1.1 Nabíjecí port (se 2 nabíjecími kolíky pro nabíjení) 1.2 Kontrolka
2	Zadní držák (instalovaný s tyčovým konektorem a kolečkem)
3	Přední držák
4	Kryt filtru
5	Klapka ventilu
6	Kompletní základna
7	Zadní kolo 1 ks
8	Přední kolo 2 ks
9	Kartáč 1 ks
10	Části tyče (tyče nejsou součástí)
11	Nabíjecí kabel
12	Adaptér





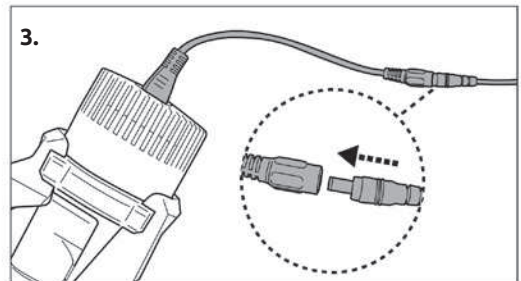
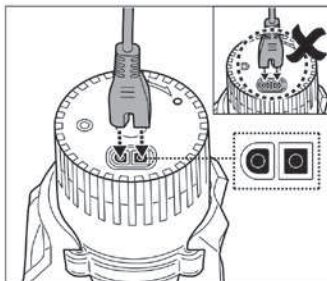
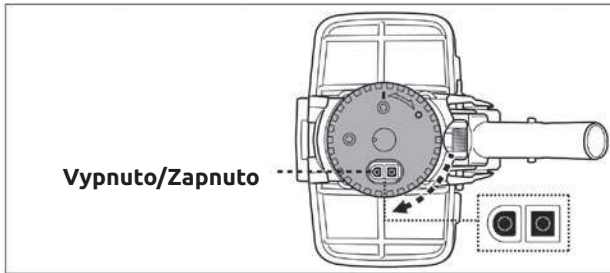
ZAČÍNÁME

Nabijte baterii

DŮLEŽITÁ POZNÁMKA: Plně nabijte bazénový vysavač (asi 6 hodin) před prvním použitím.

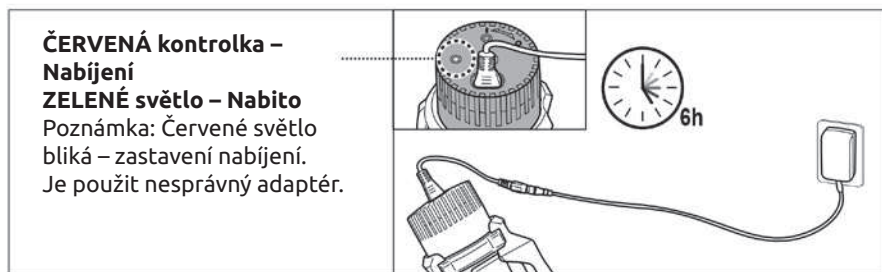
VAROVÁNÍ!

- DRŽTE PRSTY DÁL OD OTVORU, ABYSTE SE VYHNULI ZASAŽENÍ ZAPNUTÝM OBĚŽNÝM KOLEM.
- Používejte pouze originální externí adaptér a nabíjecí kabel, které jsou součástí dodávky.
- Ujistěte se, jsou před nabíjením bazénový vysavač a nabíjecí port čisté a suché. (TIPY: k osušení použijte vatovou tyčinku, nabíjecí port a nabíjecí kolíky)
- Nabíjecí kolíky jsou vodotěsné. Zbytky vody v portu a v okolí kolíků by mohly mít za následek přirozený výskyt skvrny (vedlejší produkt chemické reakce mezi vodou a elektrickým proudem). V opačném případě lze skvrny odstranit lehkým drhnutím vatovou tyčinkou namočenou ve šťávě z citronu nebo octa.



VAROVÁNÍ! Dbejte na to, abyste nabíjecí kabel nepřevrátili a zajistili, že nabíjecí kabel i nabíjecí port jsou čisté a suché, než začnete nabíjení. TIPY: K osušení nabíjecího portu a kabelu použijte vatovou tyčinku.

4. Pro nejlepší výkon nabíjejte vysavač po dobu 5–6 hodin.



- Okamžitě odpojte externí adaptér od napájení, pokud zjistíte některou z následujících skutečností:
 - nepříjemný nebo neobvyklý zápach
 - nadměrné teplo
 - deformace, praskliny, netěsnosti a kouř

5. Po dokončení nabíjení odpojte externí adaptér od baterie a odpojte nabíjecí kabel od hlavní jednotky.

VAROVÁNÍ! Nikdy nenechávejte nabíjecí kabel připojen v době, kdy je bazénový vysavač ve vodě.

Bazénový vysavač je běžně navržen pro provoz po dobu až 110 minut na plné nabití.

POZNÁMKA: Pravidelně vyprazdňujte prostor pro nečistoty. Nadměrné množství nečistot zvyšuje zatížení motoru a může zkrátit provozní dobu.

POZNÁMKA: Dobíjecí lithium-iontová baterie je klasifikována jako spotřební materiál. Má omezenou životnost a postupně ztrácí svou kapacitu. Proto se doba provozu bazénového vysavače bude postupně po opakovaném nabíjení a vybití v průběhu doby zkracovat.

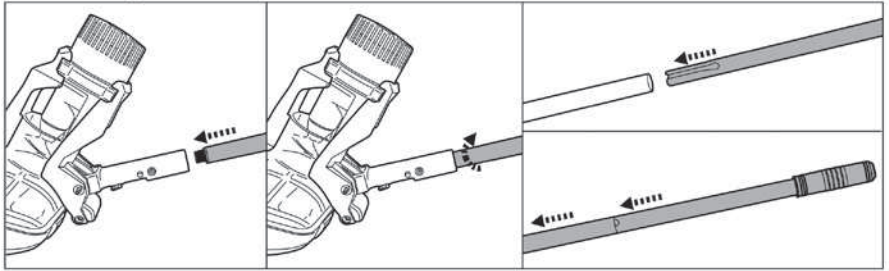
Jakmile životnost baterie dosáhne svého konce, přečtěte si část „BATERIE“. Zde najdete pokyny týkající se likvidace baterie.

POZNÁMKA: Nechte bazénový vysavač odpočívat přibližně 30 až 40 minut před opětovným nabíjením.

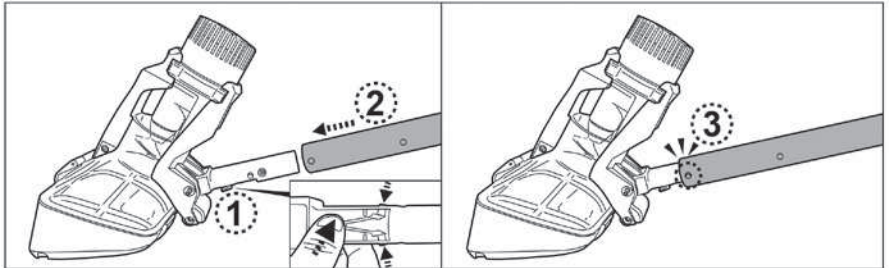


Nastavení před používáním

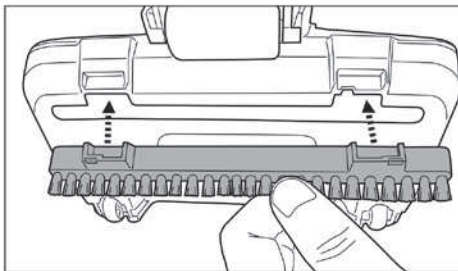
Montáž tyče



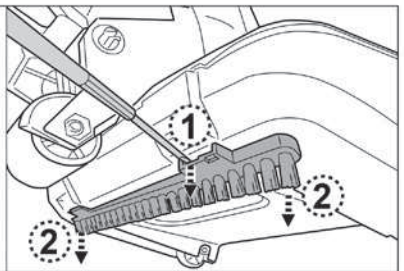
Montáž teleskopické tyče (není součástí dodávky) (pouze pro EU a USA)



Sestava kartáčů



Demontáž

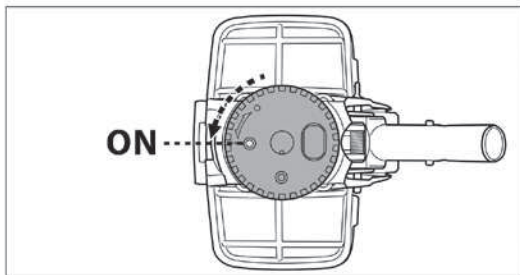


Příprava bazénu

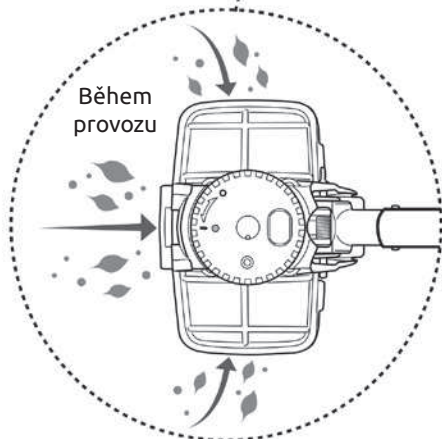
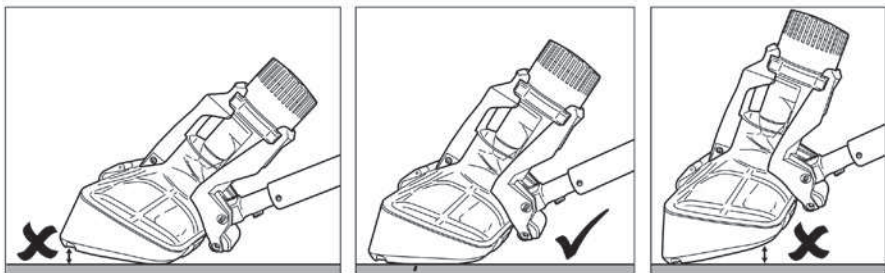
- Pokud je obložení křehké, poškozené nebo zvrásněné, obraťte se na kvalifikovaného odborníka, aby provedl nezbytné opravy před použitím bazénového vysavače provedte opravu nebo výměnu vložky.
- Pokud používáte bazén se slanou vodou, před vložením bazénového vysavače do bazénu se ujistěte, že je veškerá sůl rozpuštěná.

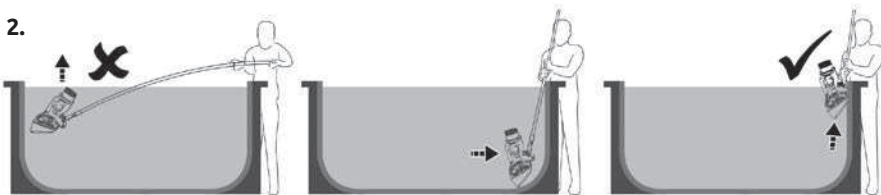
MONTÁŽ

1. Přeneste bazénový vysavač na stranu bazénu. Otáčejte přepínacím knoflíkem proti směru hodinových ručiček, dokud se nezastaví. Poté co se zastaví a cvakne, rozsvítí se indikátor napájení. Ponořte bazénový vysavač do vody. Na displeji se zobrazí indikátor a začne blikat, když zbývá přibližně 5 až 10 minut pracovního času.



Abyste účinně vysáli nečistoty, ujistěte se, že je bazénový vysavač při řízení položen na podlaze bazénu a provádí tam a zpět pravidelné pohyby nad místy, kde se nečistoty nacházejí.





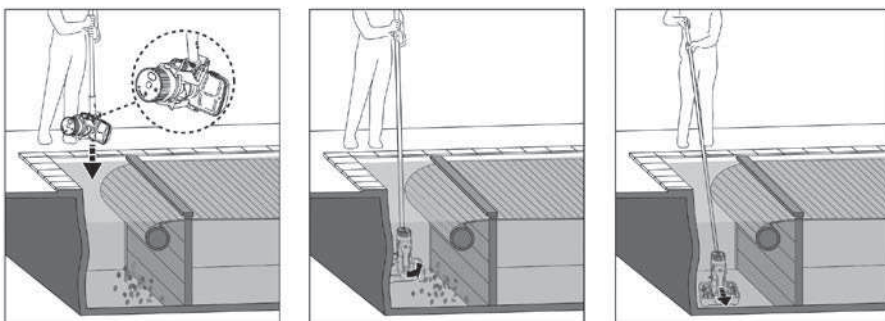
3. Po každém použití propláchněte bazénový vysavač čistou vodou. **NEPOUŽÍVEJTE** žádné agresivní čisticí prostředky.

4. Nabíjecí port a kolíky důkladně osušte (TIPY: K osušení použijte vatovou tyčinku).

Vysávání zatopeného prostoru automatického lamelového krytu

POZOR! Před tímto čištěním věnujte pozornost všem bezpečnostním upozorněním uvedeným v návodu k obsluze automatického lamelového krytu.

Minimální vzdálenost potřebná pro ponoření vysavače do zapuštěného prostoru je 24 cm (9,5 palce).



- Vyměňte desku a rozbalte lamelu bazénu podle pokynů v návodu k použití krytu bazénu.
- Připevněte teleskopickou tyč / specifickou teleskopickou tyč (není součástí dodávky) k bazénovému vysavači podle pokynů v návodu.
- Zapněte vysavač a poté jej před ponořením narovnejte podle obrázku výše.
- Jakmile vysavač dosáhne dna bazénu, umístěte jej rovnoběžně s délkou bazénu, jak je znázorněno výše, a spusťte vysavač na potopený prostor.

Vyprazdňování prostoru filtru



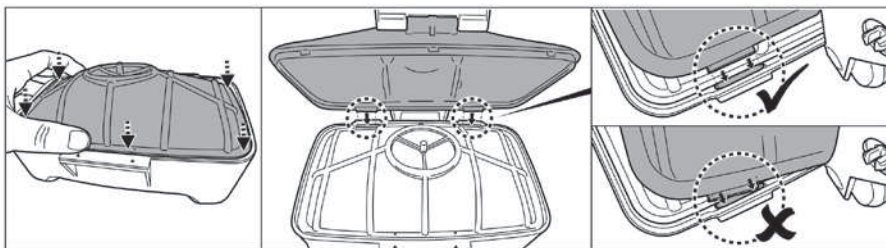
POZOR! Před čištěním prostoru pro nečistoty se ujistěte, že je bazénový vysavač vypnutý.

Pravidelné mytí prostoru, kde jsou nečistoty a krytí filtru pomáhá udržovat dobré sání a těsný kontakt mezi vysavačem a podlahou bazénu během provozu.

Čištění filtru



Po vyčištění



Údržba a skladování

POZNÁMKA:

1. Po každém použití nezapomeňte vyčistit a vysušit okolí nabíjecího portu a vodních senzorů, abyste mohli zabránit vzniku skvrn (vedlejší produkt přirozené chemické reakce mezi elektrickým proudem a vodou). V opačném případě lze skvrny odstranit lehkým drhnutím vatovou tyčinkou namočenou ve vodě citronovou šťávou nebo octem.
2. Baterie se během skladování sama vybíjí. Ujistěte se, že je bazénový vysavač nabitý přibližně na 30 % až 50 % kapacity baterie před jejím uskladněním.
3. Když se akumulátor nepoužívá, musíte jej alespoň jednou za tři měsíce dobít.
 - Odpojte externí adaptér ze zásuvky a nabíjecí kabel od bazénového vysavače.
 - Odpojte příslušenství od bazénového vysavače. V případě potřeby bazénový vysavač a příslušenství opláchněte vodou. **NEPOUŽÍVEJTE** agresivní čisticí prostředky.
 - Před uskladněním nezapomeňte bazénový vysavač vysušit.
 - K čištění a sušení bazénového vysavače a jeho příslušenství používejte vlhký hadřík.
 - Skladujte je na dobře větraném místě mimo dosah slunečního záření, tepla, zdrojů vznícení, bazénové chemie a dětí. Okolní teplota při skladování by měla být 10°C–25°C (50°F–77°F). **POZNÁMKA:** Vyšší teplota skladování může zkrátit životnost baterie.

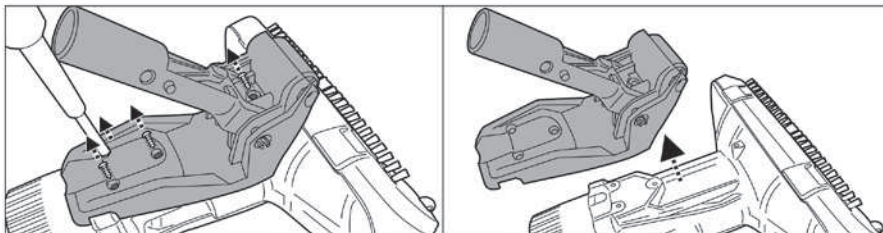
VAROVÁNÍ! V žádném případě se sami nepokoušejte rozebírat hlavní jednotku a vyměňovat vrtulky, motor a baterii.

POZOR!

- Nadměrné teplo může poškodit baterii a snížit životnost bazénového vysavače.
- Pokud dojde k následujícím událostem, poraďte se o výměně baterie se svým prodejcem:
 - Baterie se plně nenabíjí.
 - Doba provozu baterie se zřetelně zkracuje. Sledujte a zaznamenávejte dobu provozu několika prvních operací (při plném nabití). Tyto doby provozu použijte jako referenční bod pro porovnání s dobami provozu v budoucnu.
- Vyměňte baterii z bazénového vysavače před jejím vyřazením.
- Akumulátor je třeba bezpečně zlikvidovat v souladu s místními vyhláškami a předpisy.

POZNÁMKA: Nesprávná údržba může zkrátit životnost baterie a v důsledku toho ovlivnit její kapacitu.

Výměna tyčového konektoru



Obrácený postup instalace.

ODSTRANĚNÍ BATERIE

(Provádí autorizovaný technik)



Váš bazénový vysavač je vybaven bezúdržbovou dobíjecí lithium-iontovou baterií, kterou je třeba řádně zlikvidovat. Je nutná recyklace; další informace získáte na místním úřadě.

VAROVÁNÍ! Nikdy se nepokoušejte akumulátor rozebírat.

- Odstraňte všechny osobní předměty, jako jsou prsteny, náramky, náhrdelníky a hodinky, když je akumulátor odpojen od bazénového vysavače.
- Baterie může vytvořit zkratový proud a způsobit tak těžké popálení – POZOR na nejen možné zkraty nářadím, ale i prstýnky na rukou apod.
- Při práci, kdy se vyjímá akumulátor, použijte kompletní ochranu očí, rukavice a ochranný oděv.
- Nedotýkejte se vůbec vodičů a nedovolte, aby se dostal do kontaktu s jakýmkoliv kovovými předměty, což by mohlo způsobit jiskření a / nebo poškození vodičů, nebo zkratování akumulátoru.
- Nikdy nekuřte a nedovolte, aby se v blízkosti akumulátoru nebo jeho části objevily jiskry nebo plameny.
- Nevystavujte baterii ohni nebo intenzivnímu teplu, protože by to mohlo mít za následek výbuch.

POZOR!

Dojde-li k úniku z baterie, zabraňte kontaktu s unikajícími kapalinami a poškozenou baterii uložte do plastového sáčku.

- Pokud se unikající kapaliny dostanou do kontaktu s pokožkou a oděvem, okamžitě je omyjte velkým množstvím mýdla a vodou.
- Pokud se vytékající kapaliny dostanou do kontaktu s očima, okamžitě je vypláchněte tekoucí studenou vodou po dobu nejméně 15 minut a netřete si je. Co nejdříve vyhledejte lékařskou pomoc.

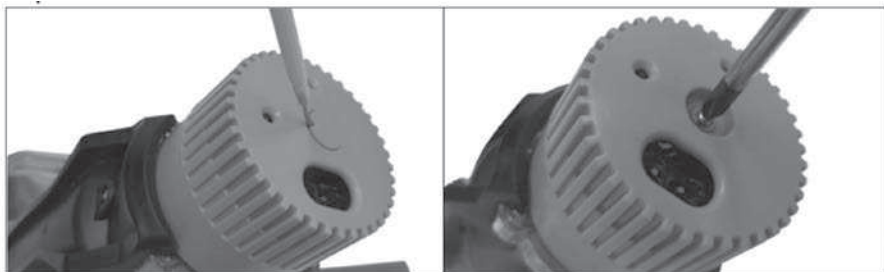
Jak vyjmout sadu akumulátorů

(Provádí autorizovaný technik)

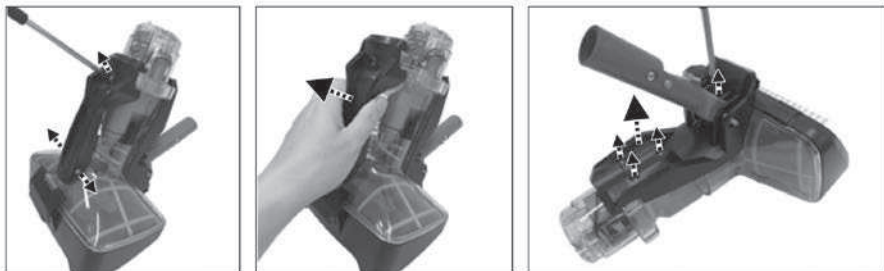
Doporučené nářadí (není součástí dodávky): Šroubovák.

VAROVÁNÍ! Před vyjmutím akumulátoru musí být bazénový vysavač odpojen od elektrické sítě.

1. Umístěte bazénový vysavač na rovný povrch. Pomocí šroubováku otevřete malý kryt a odšroubujte šroub uprostřed. Vyjměte horní kryt z vysavače.





2. Odšroubujte všechny šrouby a sejměte přední i zadní držák.



3. Odšroubujte všechny šrouby a sejměte horní kulatý kryt. Vyjměte PCBA z jednotky a vyhledejte konektor kabelu baterie. Zatlačte na svorku konektoru a vytáhněte jej. POZNÁMKA: Omotejte konektor a ihned přelepte izolační páskou, aby nedošlo ke zkratu způsobeném kontaktem obou drátových svorek.



ŘEŠENÍ PROBLÉMŮ

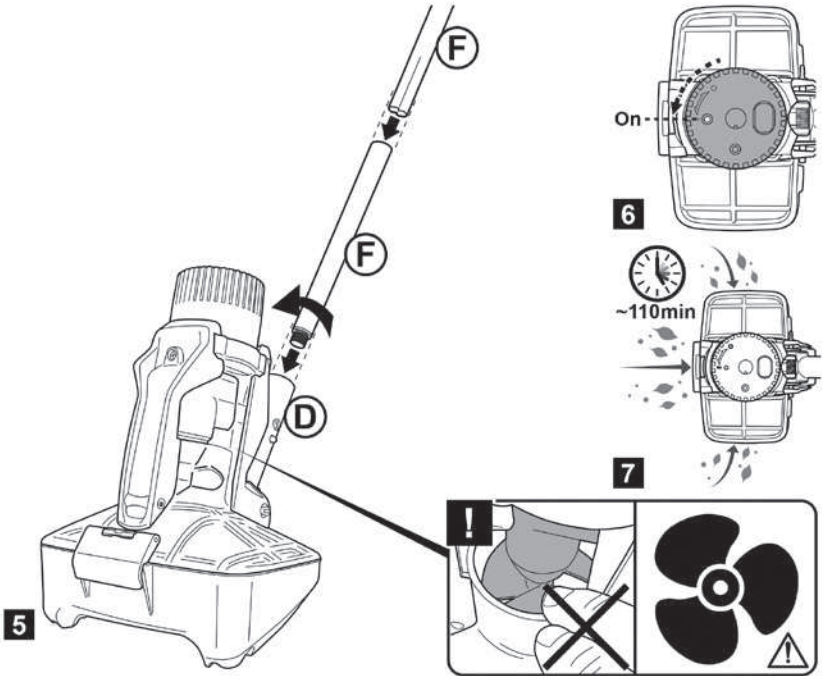
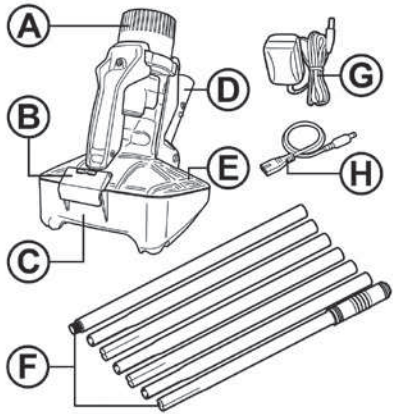
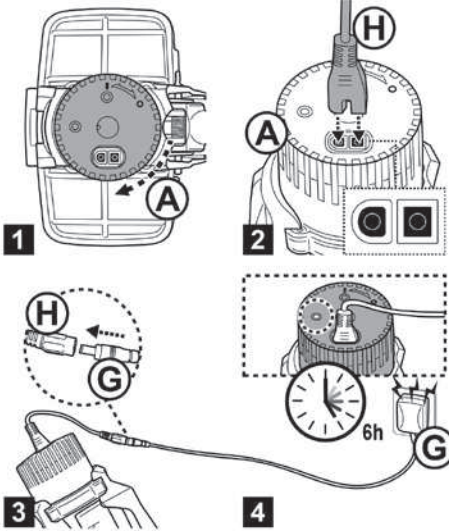
PROBLÉM	MOŽNÁ PŘÍČINA	ŘEŠENÍ
ČISTIČ NECHCE ZAČÍT PRACOVAT	Došla baterie	Nabijte bazénový vysavač.
NEZACHYCUJE NEČISTOTY / NEČISTOTY UNIKAJÍ DO BAZENU	Slabá baterie	Nabijte bazénový vysavač.
	Zaseknuté vrtulky	Vyjměte bazénový vysavač a otočte knoflíkem ve směru hodinových ručiček do polohy a vypněte jej. Zkontrolujte, zda je vrtulka ucpaná velkými nečistotami. Vyjměte nečistoty. V případě potřeby se obraťte na svého prodejce o další pokyny. VAROVÁNÍ! Před údržbou přístroje se ujistěte, že je bazénový vysavač vypnutý.
	Poškozené vrtulky	Obraťte se na svého prodejce a požádejte o výměnu.
	Filtrační prostor je plný / ucpaný	Vyčistěte prostor filtru
DOBA NABÍJENÍ JE DELŠÍ NEŽ INZEROVANÉ	Zkorodované nabíjecí kolíky	Skvrny lze odstranit pomocí vatovou tyčinkou namočenou v citronové šťávě nebo octem vyčistit místa kolem nabíjecích kolíků.
PŘI NABÍJENÍ BLIKÁ ČERVENÁ KONTROLKA	Je použit nesprávný adaptér	Použijte dodaný adaptér
ČISTIČKU NELZE NABÍT	Poškozená baterie	O výměnu baterie požádejte prodejce. VAROVÁNÍ! NEVYMĚŇUJTE baterii sami. Mohlo by to způsobit vážná nebo smrtelná zranění a v důsledku by mohlo dojít ke ztrátě záruky.
	Nabíjecí kabel není dostatečně připojen externím adaptérem k vysavači	Viz návod k použití a připojte nabíjecí příslušenství správně.
	Externí adaptér není v pořádku	Obraťte se na prodejce a požádejte o výměnu. VAROVÁNÍ! Používání nesprávného externího adaptéru bude mít za následek poškození bazénového vysavače a v důsledku toho dojde ke ztrátě záruky
ENVIRONMENTÁLNÍ PROGRAMY, EVROPSKÁ SMĚRNICE O OEEZ		
	Respektujte prosím předpisy Evropské unie a pomozte chránit životní prostředí. Nefunkční elektrozařízení odevzdejte do zařízení určeného vaší obcí, které řádně recykluje elektrická a elektronická zařízení. Nevyhazujte je do netříditých odpadkových košů. U předmětů obsahujících vyměnitelné baterie je před likvidací vyjměte z výrobku.	
	Všechna práva vyhrazena. Žádná část tohoto dokumentu nesmí být reprodukována nebo přenášena v jakékoli formě nebo jakýmkoli způsobem, elektronicky, mechanicky, fotokopírováním, nahráváním nebo jiným způsobem, bez předchozího písemného souhlasu společnosti Kokido Development Ltd. (L-23009007)	



TYTO INSTRUKCE SI PONECHTE

Vyrobeno v Číně

STARVAC YUCON

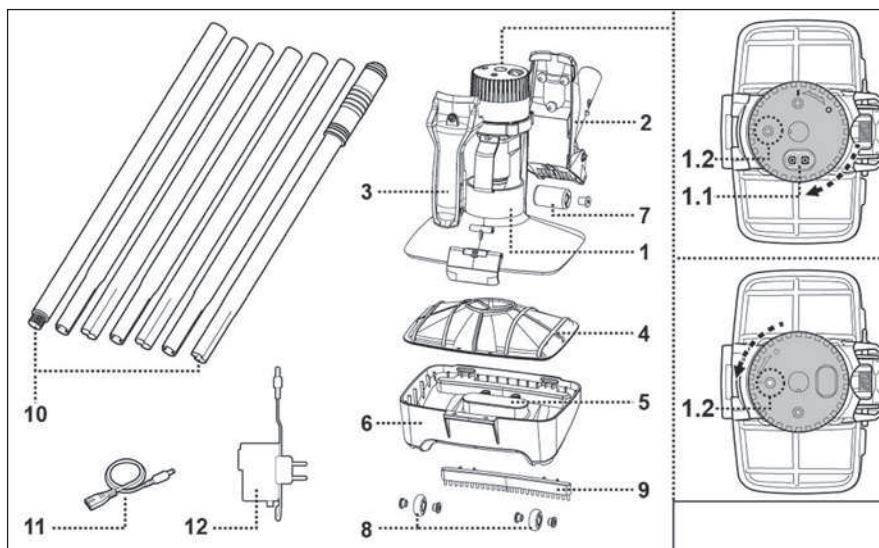


- Na účely dobíjania akumulátora používajte iba odnímateľný zdroj. Napájaciu jednotku, ktorá je dodávaná s týmto bazénovým vysávačom, na nabíjanie batérie.
- Externý adaptér pripojte k zdroju napájania prostredníctvom bytového prúdového chrániča (RCD) / prerušovača zemného spojenia (GFCI). Ak si neviete rady, obráťte sa na kvalifikovaného odborného elektrikára.
- Pri zistení akéhokoľvek poškodenia tento bazénový vysávač nepoužívajte.
- Poškodené diely vymeňte za diely, ktoré sú certifikované distribútorom alebo výrobcom.
- Vypnite napájanie, odpojte externý adaptér od zdroja napájania a odpojte externý adaptér od nabíjacieho kábla.
- Pred vykonávaním údržby, ako je napríklad čistenie, odpojte bazénový vysávač od elektrickej siete a uistite sa, že čistenie filtračného priestoru je na bazénovom vysávači vypnuté.
- Nepokúšajte sa vymeniť nainštalovanú dobíjaciu lítium-iónovú batériu akumulátora.
- NEMANIPULUJTE s bazénovým vysávačom, externým adaptérom a nabíjacím káblom počas nabíjania s mokrými končatinami a bez obuvi.
- Zaisťte, aby sa deti nemanipulovali s bazénovým vysávačom, keď je v prevádzke.
- NEPOUŽÍVAJTE tento bazénový vysávač bez nasadeného neporušeného krytu filtra, inak by nebolo možné uplatniť záruku.
- Nebezpečenstvo zachytenia saním: Tento bazénový vysávač vytvára sanie.
- Nedovoľte, aby sa vlasy, telo a akékoľvek voľné časti vášho odevu dostali do kontaktu so sacím bodom bazénového vysávača počas jeho prevádzky.
- Do otvorov nikdy nevkladajte časti tela, odev a iné predmety do pohyblivých častí bazénového vysávača.
- NEPOUŽÍVAJTE tento bazénový vysávač na zber akýchkoľvek toxických látok, horľavých kvapalín (napr. benzín), výbušných alebo horľavých výparov.
- V žiadnom prípade sa nepokúšajte rozoberať bazénový vysávač a vymieňať niektorú z jeho súčastí vrátane batérie sami.
- Nikdy nevkladajte prsty a žiadne predmety, ktoré by sa dotýkali vrtulky.
- Vstavaný akumulátor musí byť vybratý kvalifikovaným technikom pred jeho vyradením.
- Tento bazénový vysávač obsahuje batériu, ktorú smú vybrať iba kvalifikované osoby.
- Bazénový vysávač musí byť odpojený od napájacej siete potom je batéria vybratá.
- Podrobnosti týkajúce sa recyklácie/likvidácie batérie nájdete v časti: „Likvidácia batérií“ v tomto návode a prípadne sa obráťte na miestne úrady pre ďalšie informácie.
- Batéria musí byť bezpečne zlikvidovaná v súlade s miestnymi vyhláškami alebo predpismi.
- Externý adaptér a nabíjací kábel:
 - Externý adaptér a nabíjací kábel nikdy nepoužívajte na nič iné ako na nabíjanie batérie bazénového vysávača, ktorá je súčasťou dodávky v rovnakom balení.
 - Externý adaptér a nabíjací kábel by sa nemali používať vonku, ani by nemali byť vystavené dažďu, vlhkosti, akejkoľvek kvapaline alebo teplu.
 - Transformátor (alebo externý adaptér) musí byť umiestnený mimo zóny 1.
 - Externý adaptér a nabíjací kábel uchovávajte mimo dosahu detí.
 - Nikdy nepoužívajte externý adaptér a nabíjací kábel, ak došlo k akémukoľvek poškodeniu.
 - S externým adaptérom a nabíjacím káblom NEMANIPULUJTE s mokrými rukami.
 - Externý adaptér udržiajte odpojený od napájania, pokiaľ ho nepoužívate.

PREHĽAD DIELOV



1	Hlavná jednotka 1.1 Nabíjací port (s 2 nabíjacími kolíkmi na nabíjanie) 1.2 Kontrolka
2	Zadná konzola (nainštalovaná s pólovým konektorom a kolieskom)
3	Predný držiak
4	Kryt filtra
5	Klapka ventilu
6	Kompletná základňa
7	Zadné koleso 1 ks
8	Predné koleso 2 ks
9	Kefa 1 ks
10	Časť tyče (tyče nie sú súčasťou)
11	Nabíjací kábel
12	Adaptér





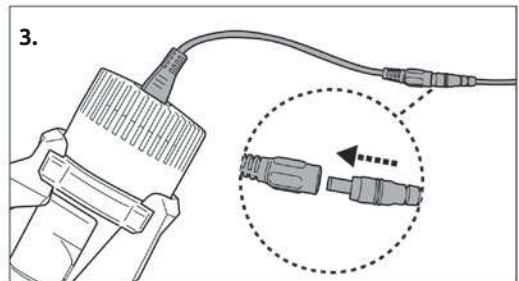
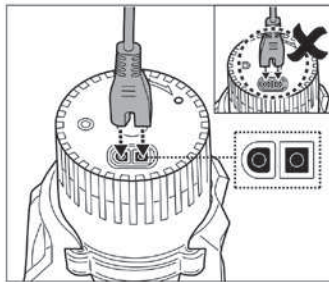
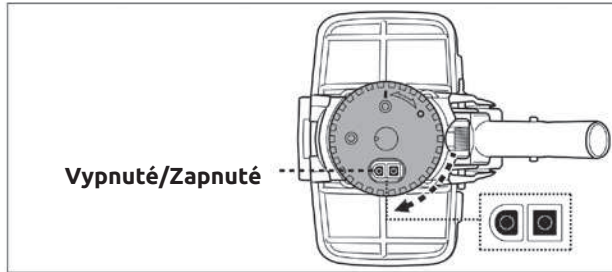
ZAČÍNAME

Nabite batériu

DÔLEŽITÁ POZNÁMKA: Plne nabite bazénový vysávač (asi 6 hodín) pred prvým použitím.

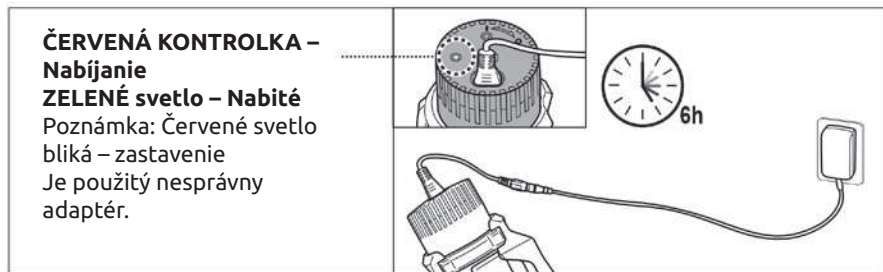
VAROVANIE!

- DRŽTE PRSTY ĎALEJ OD OTVORU, ABY STE SA VYHLI ZASIAHNUTIU ZAPNUTÝM OBEŽNÝM KOLESOM.
- Používajte iba originálny externý adaptér a nabíjací kábel, ktoré sú súčasťou dodávky.
- Uistite sa, že sú pred nabíjaním bazénového vysávača a nabíjacieho portu čisté a suché. (TIPY: na osušenie použite vatovú tyčinku, nabíjací port a nabíjacie kolíky).
- Nabíjacie kolíky sú vodotesné. Zvyšky vody v porte a v okolí kolíkov by mohli mať za následok prirodzený výskyt škvrny (vedľajší produkt chemickej reakcie medzi vodou a elektrickým prúdom). V opačnom prípade je možné škvrny odstrániť ľahkým drhnutím vatovou tyčinkou namočenou v šťave z citróna alebo octu.



VAROVANIE! Dbajte na to, aby ste nabíjací kábel neprevrátili a zaistili, že nabíjací kábel aj nabíjací port sú čisté a suché, než začnete nabíjanie. TIPY: Na osušenie nabíjacieho portu a kábla použite vatovú tyčinku.

4. Pre najlepší výkon nabíjajte vysávač po dobu 5-6 hodín..



- Okamžite odpojte externý adaptér od napájania, ak zistíte niektorú z nasledujúcich skutočností:
 - nepríjemný alebo neobvyklý zápach
 - nadmerné teplo
 - deformácie, praskliny, netesnosti a dym

5. Po dokončení nabíjania odpojte externý adaptér od batérie a odpojte nabíjací kábel od hlavnej jednotky.

VAROVANIE! Nikdy nenechávajte nabíjací kábel pripojený v čase, keď je bazénový vysávač vo vode.

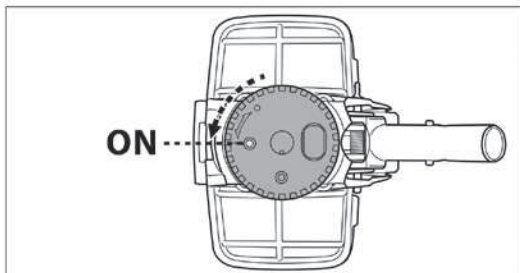
Bazénový vysávač je bežne navrhnutý na prevádzku po dobu až 110 minút na plné nabitie. **POZNÁMKA:** Pravidelne vyprázdňujte priestor pre nečistoty. Nadmerné množstvo nečistôt zvyšuje zaťaženie motora a môže skrátiť prevádzkovú dobu. **POZNÁMKA:** Dobíjacia lítium-iónová batéria je klasifikovaná ako spotrebný materiál. Má obmedzenú životnosť a postupne stráca svoju kapacitu. Preto sa doba prevádzky bazénového vysávača bude postupne po opakovanom nabíjaní a vybíjaní v priebehu skracovať.

Akonáhle životnosť batérie dosiahne svoj koniec, prečítajte si časť „BATÉRIE“. Tu nájdete pokyny týkajúce sa likvidácie batérie.

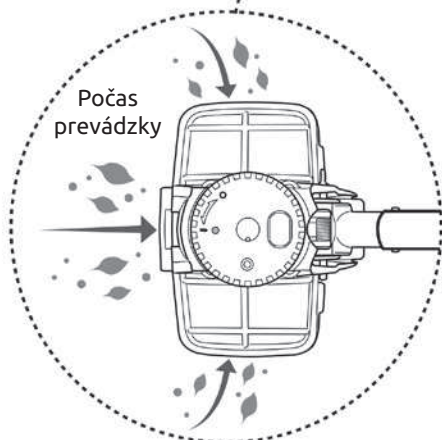
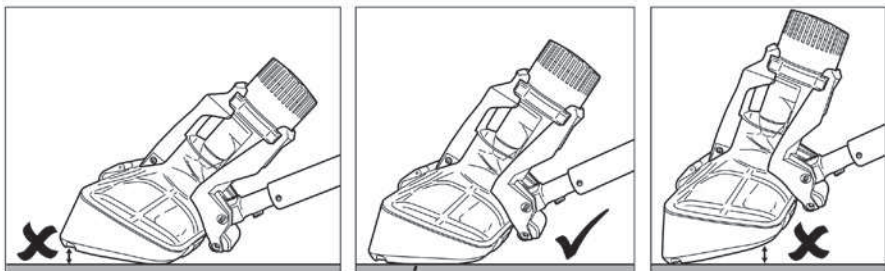
POZNÁMKA: Nechajte bazénový vysávač odpočívať približne 30 až 40 minút pred opätovným nabíjaním.

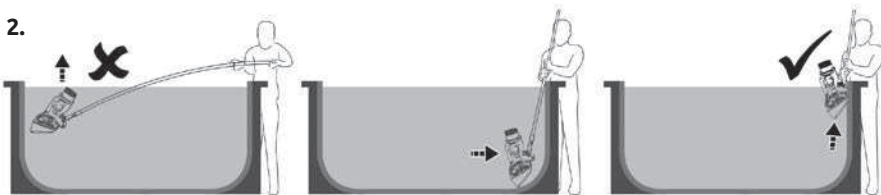
MONTÁŽ

1. Preneste bazénový vysávač na stranu bazéna. Otáčajte prepínacím gombíkom proti smeru hodinových ručičiek, kým sa nezastaví. Potom, čo sa zastaví a cvakne, rozsvieti sa indikátor napájania. Ponorte bazénový vysávač do vody. Na displeji sa zobrazí indikátor a začne blikať, keď zostáva približne 5 až 10 minút pracovného času.



Aby ste účinne vysali nečistoty, uistite sa, že je bazénový vysávač pri riadení položený na podlahe bazéna a vykonáva pravidelné pohyby tam a späť nad miestami, kde sa nečistoty nachádzajú.



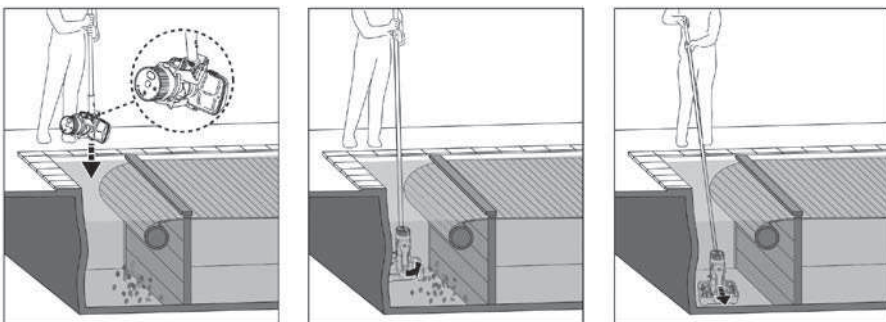


3. Po každom použití prepláchnite bazénový vysávač čistou vodou. **NEPOUŽÍVAJTE** žiadne agresívne čistiace prostriedky.

4. Nabíjací port a kolíky dôkladne osušte (TIPY: Na osušenie použite vatovú tyčinku).

Vysávanie zatopeného priestoru automatického lamelového krytu

POZOR! Pred týmto čistením venujte pozornosť všetkým bezpečnostným upozorneniam uvedeným v návode na obsluhu automatického lamelového krytu. Minimálna vzdialenosť potrebná na ponorenie vysávača do zapusteného priestoru je 24 cm (9,5 palca).



- Vyberte dosku a rozbaľte lamelu bazéna podľa pokynov v návode na použitie krytu bazéna.
- Pripevnite teleskopickú tyč / špecifickú teleskopickú tyč (nie je súčasťou dodávky) k bazénovému vysávaču podľa pokynov v návode.
- Zapnite vysávač a potom ho pred ponorením narovnajte podľa obrázku vyššie.
- Akonáhle vysávač dosiahne dno bazéna, umiestnite ho rovnobežne s dĺžkou bazéna, ako je znázornené vyššie, a spustíte vysávač na potopený priestor.

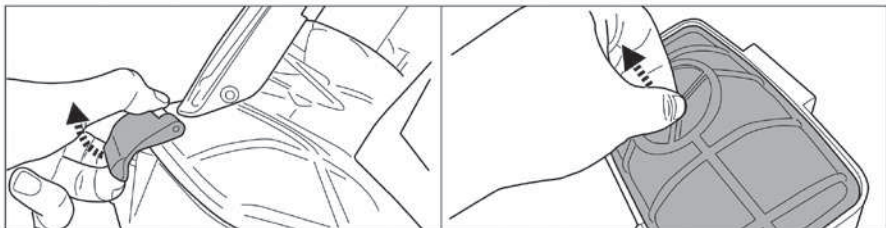
Vyprazdňovanie priestoru filtra



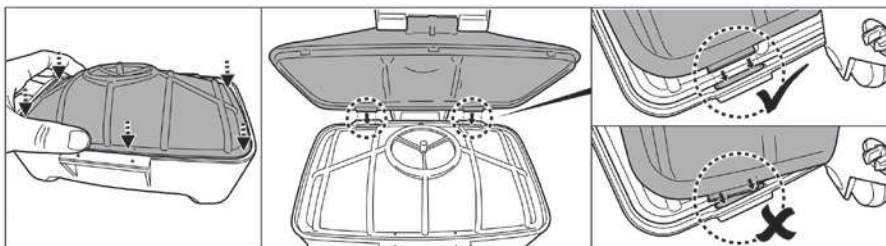
POZOR! Pred čistením priestoru pre nečistoty sa uistite, že je bazénový vysávač vypnutý.

Pravidelné umývanie priestoru, kde sú nečistoty a krytie filtra pomáha udržiavať dobré sanie a tesný kontakt medzi vysávačom a podlahou bazéna počas prevádzky.

Čistenie filtra



Po vyčistení



Údržba a skladovanie

POZNÁMKA:

1. Po každom použití nezabudnite vyčistiť a vysušiť okolie nabíjacieho portu a vodných senzorov, aby ste mohli zabrániť vzniku škvrn (vedľajší produkt prirodzenej chemickej reakcie medzi elektrickým prúdom a vodou). V opačnom prípade je možné škvrny odstrániť ľahkým drhnutím vatovou tyčinkou namočenou vo vode, citrónovou šťavou alebo octom.
2. Batéria sa počas skladovania sama vybíja. Uistite sa, že je bazénový vysávač nabitý približne na 30% až 50% kapacity batérie pred jej uskladnením.
3. Keď sa akumulátor nepoužíva, musíte ho aspoň raz za tri mesiace dobiť.
 - Odpojte externý adaptér zo zásuvky a nabíjací kábel od bazénového vysávača.
 - Odpojte príslušenstvo od bazénového vysávača. V prípade potreby bazénový vysávač a príslušenstvo opláchnite vodou. **NEPOUŽÍVAJTE** agresívne čistiace prostriedky.
 - Pred uskladnením nezabudnite bazénový vysávač vysušiť.
 - Na čistenie a sušenie bazénového vysávača a jeho príslušenstva používajte vlhkú handričku.
 - Skladujte ich na dobre vetranom mieste mimo dosahu slnečného žiarenia, tepla, zdrojov vznietenia, bazénovej chémie a detí. Okolité teplota pri skladovaní by mala byť 10°C–25°C (50°F–77°F). **POZNÁMKA:** Vyššia teplota skladovania môže skrátiť životnosť batérie.

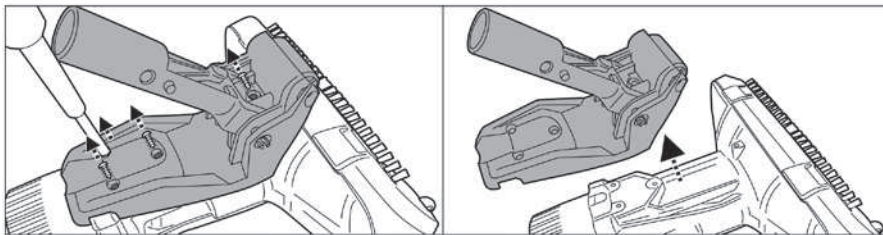
VAROVANIE! V žiadnom prípade sa sami nepokúšajte rozoberať hlavnú jednotku a vymieňať vrtulky, motor a batériu.

POZOR!

- Nadmerné teplo môže poškodiť batériu a znížiť životnosť bazénového vysávača.
- Pokiaľ dôjde k nasledujúcim udalostiam, poraďte sa o výmene batérie so svojím predajcom:
 - Batéria sa úplne nenabíja.
 - Doba prevádzky batérie sa znateľne skracuje. Sledujte a zaznamenávajte dobu prevádzky niekoľkých prvých operácií (pri plnom nabití). Tieto doby prevádzky použite ako referenčný bod pre porovnanie s dobami prevádzky v budúcnosti..
- Vyberte batériu z bazénového vysávača pred jej vyradením.
- Akumulátor je treba bezpečne zlikvidovať v súlade s miestnymi vyhláškami a predpismi.

POZNÁMKA: Nesprávna údržba môže skrátiť životnosť batérie a v dôsledku toho ovplyvniť jej kapacitu..

Výmena tyčového konektora



Obrátený postup inštalácie.

ODSTRÁNENIE BATÉRIE

(Vykonáva autorizovaný technik)



Váš bazénový vysávač je vybavený bezúdržbovou dobíjacou lítium-iónovou batériou, ktorú treba riadne zlikvidovať. Je nutná recyklácia; ďalšie informácie získate na miestnom úrade.

VAROVANIE! Nikdy sa nepokúšajte akumulátor rozoberať.



- Odstráňte všetky osobné predmety, ako sú prstene, náhrdelníky a hodinky, keď je akumulátor odpojený od bazénového vysávača.
- Batéria môže vytvoriť skratový prúd a spôsobiť ťažké popáleniny – POZOR nie len na možné skraty spôsobené náradím, ale aj prsteňmi na rukách a pod .
- Pri práci, kedy sa vyberá akumulátor, používajte kompletnú ochranu očí, rukavice a ochranný odev.
- Nedotýkajte sa vôbec vodičov a nedovoľte, aby sa dostal do kontaktu s akýmkoľvek kovovými predmetmi, čo by mohlo spôsobiť iskrenie a/alebo poškodenie vodičov, alebo skratovanie akumulátora.
- Nikdy nefajčite a nedovoľte, aby sa v blízkosti akumulátora alebo jeho časti objavili iskry alebo plamene.
- Nevystavujte batériu ohňu alebo intenzívnemu teplu, pretože by to mohlo mať za následok výbuch.

POZOR!

Ak dôjde k úniku z batérie, zabráňte kontaktu s unikajúcimi kvapalinami a poškodenú batériu uložte do plastového vrečka.

- Pokiaľ sa unikajúce kvapaliny dostanú do kontaktu s pokožkou a odevom, okamžite ich umyte veľkým množstvom mydla a vodou.
- Pokiaľ sa vytekajúce kvapaliny dostanú do kontaktu s očami, okamžite ich vypláchnite tečúcou studenou vodou po dobu najmenej 15 minút a netrite si ich. Čo najskôr vyhľadajte lekársku pomoc.

ŘEŠENÍ PROBLÉMŮ

PROBLÉM	MOŽNÁ PŘÍČINA	ŘEŠENIE
ČISTIČ NECHCE ZAČÁT PRACOVAT	Došla batéria	Nabite bazénový vysávač.
NEZACHYTÁVA NEČISTOTY / NEČISTOTY UNIKAJÚ DO BAZÉNA	Slabá batéria	Nabite bazénový vysávač.
	Zaseknuté vrtulky	Vyberte bazénový vysávač a otočte gombíkom v smere hodinových ručičiek do polohy a vypnite ho. Skontrolujte, či je vrtulka upchatá veľkými nečistotami. Vyberte nečistoty. V prípade potreby sa obráťte na svojho predajcu kvôli ďalším pokynom. VAROVANIE! Pred údržbou prístroja sa uistite, že je bazénový vysávač vypnutý.
	Poškodené vrtulky	Obráťte sa na svojho predajcu a požiadajte o výmenu.
	Filtračný priestor je plný / upchatý	Vyčistite priestor filtra
DOBA NABÍJANIA JE DLHŠIA AKO INZEROVANÉ	Skorodované nabíjacie kolíky	Škrvny je možné odstrániť pomocou vatovej tyčinky namočenej v citrónovej šťave alebo octom vyčistiť miesta okolo nabíjajúcich kolíkov.
PRI NABÍJANÍ BLIKÁ ČERVENÁ KONTROLKA	Je použitý nesprávny adaptér	Použite dodaný adaptér
VYSÁVAČ NEMOŽNO NABIŤ	Poškodená batéria	O výmenu batérie požiadajte predajcu. VAROVANIE! NEVYMIENAJTE batériu sami. Mohlo by to spôsobiť vážne alebo smrteľné zranenia a v dôsledku toho dôjde k strate záruky.
	Nabíjací kábel nie je dostatočne pripojený externým adaptérom k vysávaču	Pozrite návod na použitie a pripojte nabíjacie príslušenstvo správne.
	Externý adaptér nie je v poriadku	Obráťte sa na predajcu a požiadajte o výmenu. VAROVANIE!! Použitie nesprávneho externého adaptéra bude mať za následok poškodenie bazénového vysávača / batérie a v dôsledku toho dôjde k strate záruky
ENVIRONMENTÁLNE PROGRAMY, EURÓPSKA SMERNICA O OEEZ		
	Rešpektujte prosím predpisy Európskej únie a pomôžte chrániť životné prostredie. Nefunkčné elektrozariadenie odovzdajte do zariadenia určeného vašou obcou, ktoré riadne recykluje elektrické a elektronické zariadenia. Nevyhadzujte ich do netriedených odpadkových košov. Pri predmetoch obsahujúcich vymeniteľné batérie ich pred likvidáciou vyberte.	
	Všetky práva vyhradené. Žiadna časť tohto dokumentu nesmie byť reprodukována alebo prenášaná v akejkoľvek forme alebo akýmkoľvek spôsobom, elektronicky, mechanicky, fotokopírovaním, nahrávaním alebo iným spôsobom, bez predchádzajúceho písomného súhlasu spoločnosti Kokido Development Ltd. (L-23009007)	



TYTO INSTRUKCE SI PONECHTE

Vyrobené v Číne

STARVAC YUCON

